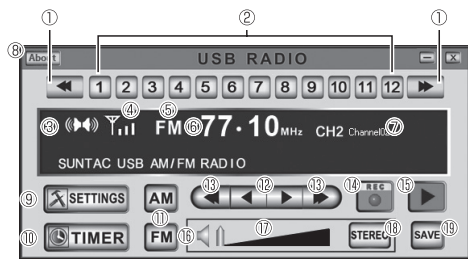


## アプリケーションソフトの使い方

### [1]コントロール画面の説明

[USB\_AMFM\_Radio]のアイコンをダブルクリックして起動させます。



- ①[プリセットCH選択ボタン]プリセットCHを選択
- ②[プリセットCHボタン]プリセットCHをダイレクトに選択
- ③[ステレオ/モノラル表示]ステレオ/モノラルの表示(STEREO/MONOボタンで切替が可能)
- ④[電波強度表示]電波の電界強度を表示
- ⑤[AM/FM表示]受信中のAM/FMを表示
- ⑥[設定周波数表示]現在設定している周波数を表示
- ⑦[プリセットCH表示]登録済みのプリセットCHを選択した場合、プリセットCH番号・登録放送局名を表示
- ⑧[Aboutボタン]アプリケーション・製品のバージョンを別の画面で表示
- ⑨[SETTINGSボタン]設定画面を表示
- ⑩[TIMERボタン]タイマー録音設定画面を表示
- ⑪[AM/FMボタン]AM受信/FM受信を選択
- ⑫[チューニングボタン]手動で周波数を設定/長押しで高速変更
- ⑬[オートシークボタン]自動サーチで電波のある周波数へ移動
- ⑭[RECボタン]現在受信中の放送の録音を開始/停止
- ⑮[再生ボタン]ファイル選択画面を表示、録音したファイルを再生
- ⑯[MUTEボタン]音量をミュート
- ⑰[音量調節スイッチ]左右に移動することで音量を調整
- ⑱[STEREO/MONOボタン]ステレオ/モノラルの切り替え
- ⑲[SAVEボタン]現在受信中の放送をプリセットメモリーに保存

### [2]ラジオを聞く

- ①コントロール画面のAM/FMボタンでAM受信/FM受信を切り替えてください。
- ②手動チューニング又はオートシークで聞きたいラジオ放送を選択します。
- ③パソコンのスピーカーからラジオを聞くことができます。
- ④ソフトの音量調節スイッチ又はパソコンの音量調整で音量を調整します。

### [3]コントロール画面からのプリセットの設定方法

- ①AMラジオ又はFMラジオを受信している状態にしてください。
- ②[SAVE]ボタンをクリックしてください。
- ③プリセット設定した1~12のプリセットCHボタンをクリックしてください。
- ④クリックした番号に現在受信している放送がプリセットされます。
- ⑤プリセットした放送を呼び出す場合にはプリセットした番号のプリセットCHボタンをクリックしてください。

### [4]ラジオ録音(クイックタイマー)

- ①AMラジオ又はFMラジオを受信している状態にしてください。
- ②RECボタンをクリックすると図の表が表示されます。



「録音」現在の放送の録音が開始されます。  
 〈15分間録音〉現在の放送が15分間録音され録音が自動停止します。  
 〈30分間録音〉現在の放送が30分間録音され録音が自動停止します。  
 〈45分間録音〉現在の放送が45分間録音され録音が自動停止します。  
 〈60分間録音〉現在の放送が60分間録音され録音が自動停止します。

いずれかの録音方法を選択します。

- ③録音中は録音中のファイル名/録音時間/Recording formatが表示されます。



- ④録音を手動停止する場合には、再度RECボタンをクリックします。



「録音停止」現在の録音中の録音が停止されます。  
 〈15分間後録音終了〉現在の録音が15分後自動的に終了します。  
 〈30分間後録音終了〉現在の録音が30分後自動的に終了します。  
 〈45分間後録音終了〉現在の録音が45分後自動的に終了します。  
 〈60分間後録音終了〉現在の録音が60分後自動的に終了します。

いずれかの録音停止方法を選択します。

### 「録音ファイルのファイル名と保存先について」

AM729\_20090701\_092008

2009年7月1日 9時20分8秒録音開始

録音放送(予約録音の場合には省略されます)

※録音されたファイルはMP3形式で保存されるので、MP3を再生できるアプリケーションや機器で再生することができます。

### ■コントロール画面から手動録音した場合

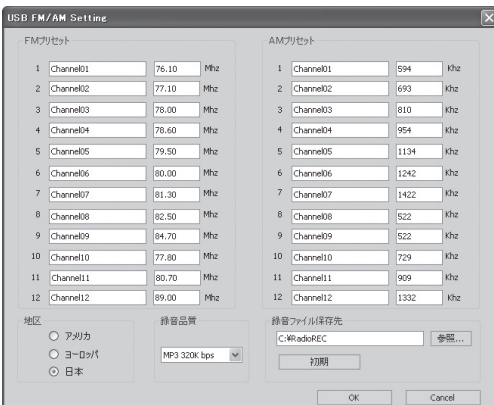
録音したファイルはSETTINGSで設定された録音ファイル保存先のフォルダに保存されます。  
 録音したファイルはSETTINGSで設定された音質(録音品質)で録音されます。

### ■予約録音した場合

録音したファイルはSETTINGSで設定された録音ファイル保存先のフォルダ内に予約名のフォルダが作成され保存されます。  
 ファイル名は録音開始日時のみになります。  
 録音したファイルは録音予約で設定された音質(録音品質)で録音されます。

### [5]SETTING画面の説明

コントロール画面の[SETTINGS]ボタンを押し設定画面を開きます。



### 「FMプリセット/AMプリセット」

プリセットCHに放送局名と周波数をFM/AM各12個登録できます。放送局名は全角10文字まで登録が可能です。

### 「地区(受信バンドの設定)」

受信する地域を設定します。「日本」を選択してください。

### 「録音品質」

録音のフォーマットを設定します。大きな数字になるほど高品質な録音になります。

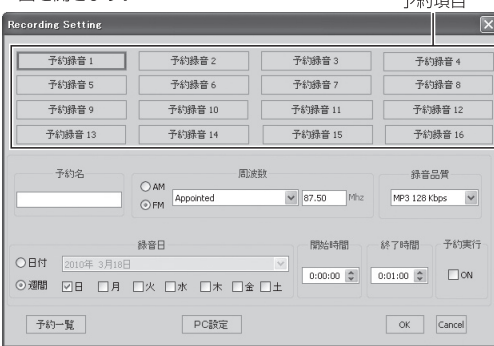
### 「録音ファイル保存先」

「参照…」をクリックしてフォルダを指定することで録音ファイル保存先のフォルダを変更できます。  
 デフォルトはC:\RadioRecに指定されています。予約録音する場合には指定したフォルダの下階に予約名でフォルダを作成し予約項目ごとに録音されます。

設定を終えたら、[OK]を選択し設定画面を終了します。

### [6]予約録音の設定方法

- ①コントロール画面の[TIMER]ボタンを押しタイマー録音設定画面を開きます。



予約は16件可能です。  
 [予約録音]1~16の内の1つ予約項目をクリックします。

### ②予約名

予約名に名前をつけます。  
 録音ファイル保存先のフォルダ内で予約名のフォルダを作成して予約録音したファイルで保存していきます。予約名ごとにフォルダが作成されますので録音ファイルが整理されます。

### ③周波数

周波数の項目に録音するAM/FMの選択と周波数を入力します。AM/FMを選択します。周波数は周波数を入力することもできますしプリセット一覧から選ぶこともできます。

### ④録音品質

録音品質を選択します。ここで選択する録音品質はSETTINGで選択した録音品質よりも優先されます。

### ⑤録音日

録音日を設定します。  
 一回のみの録音の場合は「日付」を選択し、録音日を指定します。毎週決まった曜日に録音する場合には「週間」を選択し録音する曜日に✓を入れます。

### ⑥開始時間と終了時間

録音開始時間と録音終了時間を設定します。  
 同じ時間に2つの予約録音は動作しません。予約録音中に別の予約録音が始まる場合には、予約録音中の録音は停止され、新しい録音が優先されます。

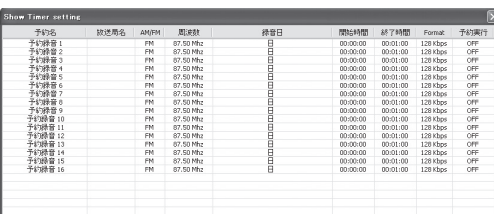
### ⑦予約実行

録音動作を実行にする場合には、動作させる予約について必ず予約実行の項目に✓を入れてください。  
 ✓を入れない場合にはその予約は実行されません。

別の予約を設定する場合には別の予約項目をクリックして②~⑦を同様に設定を行います。

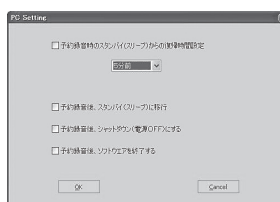
### ⑧予約一覧

予約一覧をクリックすることで予約の一覧を確認することができます。



### ⑨PC設定

PC設定をクリックして予約録音時のパソコンの動作を設定します。



### ●予約録音時のスタンバイ(スリープ)から復帰時間設定

予約録音時、予約時間前にパソコンがスタンバイ(スリープ)からの起動する時間を設定します。  
 ✓を入れない場合スタンバイ(スリープ)からのパソコンは起動されず予約録音はされません。  
 起動の遅いパソコンは長めの時間を取ってください。

### ●予約録音後、スタンバイ(スリープ)に移行

✓を入れると予約録音を終了した後のパソコンをスタンバイ(スリープ)します。  
 引き続き予約録音がある場合でパソコンを一旦スタンバイ(スリープ)にしたい場合に設定します。

### ●予約録音後、シャットダウン(電源をOFF)に移行

✓を入れると予約録音を終了した後、パソコンをシャットダウン(電源をOFF)します。  
 シャットダウンした後はその後に予約設定があっても動作しません。

### ●予約録音後、ソフトウェアを終了する

✓を入れると予約録音を終了した後アプリケーションを終了します。その後の動作はパソコンの電源管理の状態に従います。  
 アプリケーションを終了した場合はその後に予約設定があっても動作しません。

設定が終わったら[OK]を選択しPC設定の画面を閉じます。

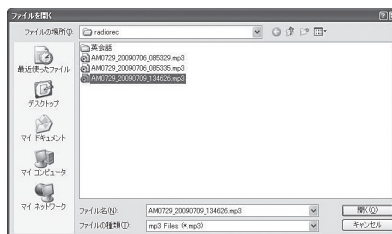
すべての設定が終わったら[OK]を選択し予約録音設定画面を終了します。

### 予約録音時の注意

- 予約録音を行う際には、接続しているパソコンの電源がオンまたはスタンバイ(スリープ)になっていてUSBラジオのアプリケーションが起動している必要があります。パソコンがシャットダウン(電源OFF)や休止状態では予約録音が動作しません。
- 予約録音はパソコンの時計を使用します。パソコンの時刻が正式な時間と異なる場合にはパソコンの時刻を修正してください。
- 受信するチャンネルによって感度が変化することがあります。録音する放送局での受信状況を確認し録音してください。
- 同じ時間に2つの予約録音は動作しません。予約録音中に別の予約録音が始まる場合、予約録音中の録音は停止されます。
- 予約録音時のパソコンからの放送音を消したい場合には、コントロール画面のミュートボタンを押しておくことで放送音を消すことができます。

### [9]再生

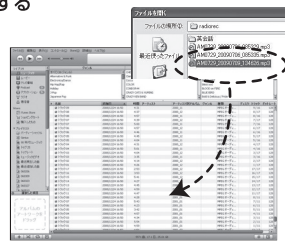
- ①再生ボタンをクリックすると録音ファイル保存先で指定されたフォルダのウィンドウが現れます。



- ②再生するファイルを選択して開くと再生が始まります。

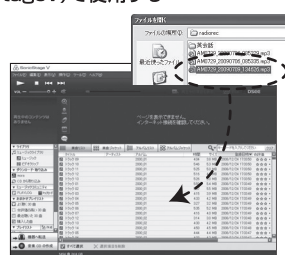
### ■iPod(iTunes)で使用する

- ①録音ファイル保存先のフォルダを開きます。
- ②iTunesを起動させます。
- ③iTunesで使いたい録音したファイルをiTunesのライブラリにドラッグ&コピーの作業を行います。
- ④録音したファイルがiTunesで扱えるようになりますのでiPodへの転送など行い外出先でも録音した放送をたのしむことが可能になります。



### ■ウォークマン(SonicStageV)で使用する

- ①録音ファイル保存先のフォルダを開きます。
- ②SonicStageVを起動させます。
- ③SonicStageVで使いたい録音したファイルをSonicStageVのミュージックライブラリにドラッグ&コピーの作業を行います。
- ④録音したファイルがSonicStageVで扱えるようになりますのでウォークマンへの転送など行い外出先でも録音した放送をたのしむことが可能になります。



Windows7で使用の際、アプリケーションを立ち上げ、右図の表示がされた場合には次の設定を行ってください。

- [コントロールパネル] - [ハードウェアとサウンド]から[サウンド]を選択します。

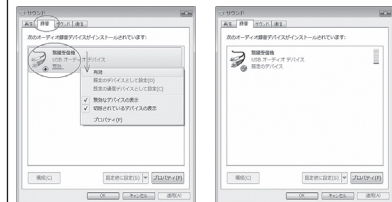
### 「手順1」

録音タブを選択し無線受信機を認識していることを確認します。

録音タブ内に「無線受信機」の表示がない場合には、画面中央付近で右クリックをしてメニューから「無効なデバイスを表示」を選択します。  
 無線受信機が表示されたら「手順2」を行います。

### 「手順2」

無線受信機が「無効」になっている場合には、無線受信機を右クリックをしてメニューを表示させて「有効」にチェックします。  
 表示が右図のように「既定のデバイス」になっているか確認してください。  
 「既定のデバイス」になっている場合には同様に右クリックでメニューを表示させ「既定のデバイスとして設定」にチェックします。  
 サウンドの画面を終了します。



設定後、再度アプリケーションソフトを起動させてください。